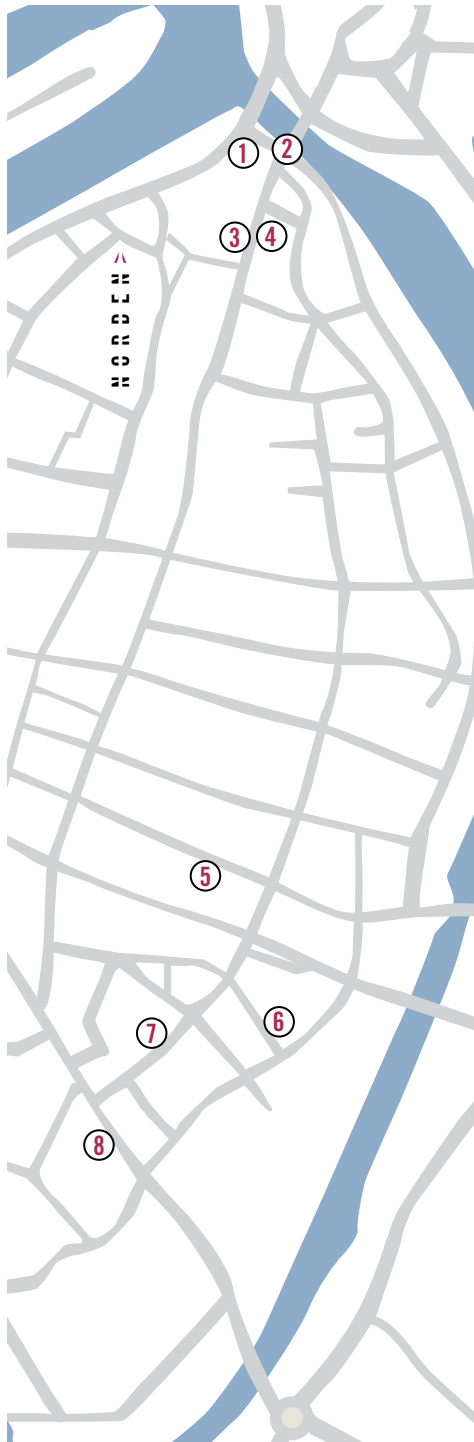




MUSEUMS NACHT 24

GEMEINSCHAFT LÜBECKER KÜNSTLER:INNEN E.V. 1946



Possehl Preis für Lübecker Kunst 2023

Sabine Egelhaaf
und Christian Egelhaaf
Impulsvortrag: Kai Zimmermann
Europäisches Hansemuseum
Dachterrasse ①

Kunstpreis der ev. Nordkirche 2024
Renate U. Schürmeyer
und Claudia Bormann und Ingid Mohr
Geschichtenerzähler: Jörg Steinkämper
Große Burgstraße 5 · Burgtor ②

Jahresschau Preis 2023
Ida Möller
Große Burgstraße 32 · Artler ③

Heinke Both und Stephan Schlippe
Große Burgstraße 39 · Galerie Siebert ④

Alexandra Seils
Huxstraße 72 · Buchwalddruck ⑤

Wolfgang Christophersen +
und Peer Oliver Nau
Stavenstraße 35 ⑥

Michaela Berning-Tournier
und andere
St. Annen Straße 4
Hotelfachschule ⑦

Eva Ammermann und Angela Siegmund
Mühlenstraße 66 ⑧

Wir danken für die Unterstützung.



Sabine Egelhaaf: „Sammelstelle“ ①
Das Experiment auf der Dachterrasse des
Hansemuseums. Gemeinsame Suche nach

mehr Gerechtigkeit, Lebensqualität,
Entschleunigung und Nachhaltigkeit. Jetzt!
„Das Gesamtwerk der Künstlerin ist in
multimedialen installativen Arbeiten und
komplexen ortsspezifischen Projekten im
öffentlichen Raum geprägt, die poetische
Gesamtwirkung ihrer Installationen spricht
die Betrachter als Mit-Denkende und Mit-
Handelnde an“, so die Begründung der Jury.



Renate U. Schürmeyer: „Blau“ ②
Blechdosen einmal gebraucht sind Teil
unseres Müllberges, an dem wir langsam

ersticken werden. Sauerstoff in Dosen
scheint Realität geworden zu sein. Es
mag noch wie ein Witz klingen, bei Smog
schnüffeln immer mehr Menschen reine
Luft aus der Dose.
Diese Dosen zerquetscht, aufgebrochen,
wie gesprengt, können uns mit ihren
spitzen Kanten verletzen. Sie bewegen sich
langsam und zeigen manchmal in ihrem
Inneren ein tiefes, transparentes Blau.
Je mehr Licht einfällt, desto intensiver
beginnt es zu strahlen.



Ida Möller: „Unbetitelt“ ③
„In ihren Installationen führt Ida Möller
das bedruckte Zeitungspapier gewisser-

maßen in den Naturraum des holzhaltigen
Ursprungsmaterials zurück: Im künst-
lerischen Prozess wird es neu Verwoben
zu körperhaften Gebilden. Diese knüpfen
an vertraute organische Formen an – an
Nester, Hüllen, Kokons – die etwas Ver-
borgenes, Unbekanntes, vielleicht sogar
ein geheimes Wissen über den Zyklus des
Lebens und der Transformation in sich zu
tragen scheinen.“ Nadine Grünewald



inspirierenden Fallbeispielen, wie andere Städte Mobilität und Stadtraum anders denken und so dazu beitragen, die Stadt sozialer, gesünder und lebenswerter zu machen.

Christian Egelhaaf: „On Ice“
Videoprojektion, 2023, ca. 5 Minuten, Loop
Sound: Thomas Sander

Sabine Egelhaaf: „Sammelstelle“

Kai Zimmermann: Cities for Future, 21 Uhr,
Impulsvortrag mit Gesprächsrunde und



Ida Möller: Objekt, Installation
Ausstellungseröffnung: 17.08. · 19 Uhr
Dauer: 14.09.2024
Geöffnet: Do. Fr. 17-19 · Sa.12-14 Uhr



Claudia Bormann: Acrylmalerei, Zeichnung

Ingid Mohr: „Magie des Augenblicks“
Rauminstallation, Naturmaterialien

Renate U. Schürmeyer: „Blau Installation“



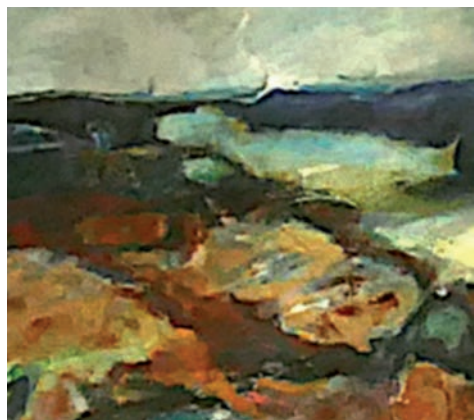
Heinke Both: „SMS Zyklus“ · Litographie



Stephan Schlippe: „Ohne Angabe“



Alexandra Seils: „Tarot - 22 Geheimnisse“
 Spiel oder Magie ? 22 abstrakte Bild-
 geschichten, die zum Philosophieren
 inspirieren. Tarot - Mappenwerk mit 22
 Lithographien und 22 Texten.

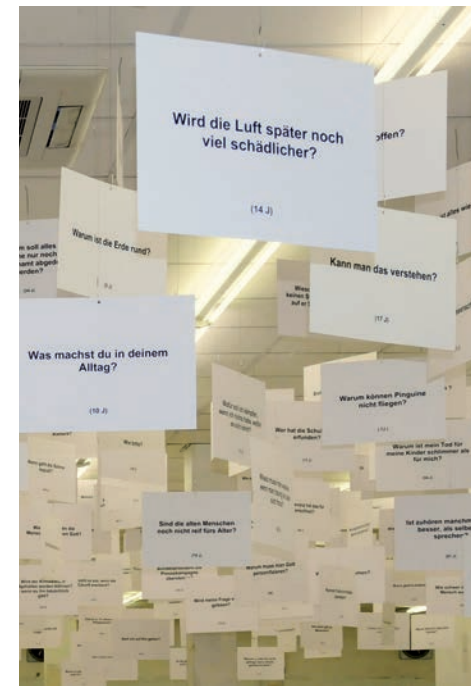


**Wolfgang Christophersen: „Komm Erde
 streue dein Vergnügen.“**
 Große und kleine Landschaften



Peer Oliver Nau: Holzskulpturen

Michaela Berning-Tournier
„Fragendschudel“
 Fragen erfassen Welt. Wer etwas wissen
 will, stellt Fragen. Gesammelt ergeben die
 Fragen ein kaleidoskopisches Blitzlicht auf
 den Zeitgeist der Menschen. Von der Decke
 hängend, ziehen sie den Betrachter in
 ihren Bann und führen zu einem Dialog.



**Eva Ammermann: „Abschnitt“ · Serie
 Fotografie**

**Angela Siegmund: „Park“ · Reihe
 experimentelle Fotogramme, Zeichnungen**

Pflanzenbasierte Tinten und Papier stehen
 für unsere Besucher von 19 bis 21 Uhr zum
 Erproben bereit.



MAGIC MOMENTS — KUNSTLICHT

Die Gemeinschaft Lübecker Künstlerinnen und Künstler e.V. ist erneut in dieser Museumsnacht von 18 bis 24 Uhr vertreten.

Die Mitglieder zeigen an acht Orten der Lübecker Innenstadt Druckgraphik, Installation, Malerei, Objekt, Photographie, Zeichnung und Video.

Wir sind erfreut, die Werke unserer drei aktuellen Preisträgerinnen präsentieren zu können.

Herzlich Willkommen auf den Stationen zur Kunst !