

AUSSTELLUNGSREIHE _ insight OUT

Die Ausstellungen im **KUNSTraum SCHWERIN** verfolgen jedes Jahr andere Themenschwerpunkte. 2022 zeigt der **KUNSTraum SCHWERIN** die Ausstellungsreihe **_ insight OUT** mit sechs Ausstellungen.

Ausgehend von dem Grundprinzip des Ausstellungsraumes »Kunst im Stadtraum« werden von den Künstler*innen Einblicke und Ausblicke, Einsichten und Aussichten, aber auch Ansichten und Betrachtungsweisen auf mehreren Ebenen in den Fokus genommen. Dabei ermöglichen die künstlerischen Arbeiten neue Einsichten und fordern die Auseinandersetzung mit bestehenden Ansichten heraus. Sie formulieren Thesen als Angebote, auf die sich die Betrachtenden einlassen können bzw. die sie für sich reflektieren. Ob in Ausblicken als »konkrete Utopien« in die Zukunft gerichtet, als Innenschau im Ausdruck abstrakter Gefühlswelten oder in der Auseinandersetzung mit dem Stadtraum umkreisen die Ausstellungen in diversen künstlerischen Sprachen, Ausdrucksformen und Medien das Thema **_ insight OUT**.

DER KUNSTraum SCHWERIN

Die Geschäftsstelle des Berufsverbandes der Bildenden Künstlerinnen und Künstler in Mecklenburg-Vorpommern befindet sich in der Goethestraße 15 am Platz der Jugend in Schwerin. Angeschlossen an die Geschäftsstelle des Künstlerbundes MV liegt der **KUNSTraum SCHWERIN**. Mit dem **KUNSTraum SCHWERIN** wurde 2021 ein neuer Ausstellungsraum für zeitgenössische Bildende Kunst sowie ein Ort der kulturellen Begegnung und des Austausches in Schwerin eröffnet.

In der Konzeption des Ausstellungsprogramms verfolgt der Künstlerbund MV das Grundprinzip »Kunst im Stadtraum«. Offen, kommunikativ und inspirierend setzt der **KUNSTraum SCHWERIN** mit seinen Ausstellungen zeitgenössischer Kunst, der Vielfalt der künstlerischen Ausdrucksformen und diversen Veranstaltungsformaten einen neuen ästhetischen und kulturellen Fixpunkt in der Landeshauptstadt Schwerin.

KUNSTraum SCHWERIN des Künstlerbundes Mecklenburg und Vorpommern e.V. im BBK

Goethestraße 15 | 19053 Schwerin | fon 0385 565 009 | info@kuenstlerbund-mv.org | www.kuenstlerbund-mv.org

GEÖFFNET Montag bis Donnerstag von 10–15 Uhr | gemäß der Corona-Landesverordnung MV

Projektleitung | Kuration **KUNSTraum SCHWERIN**: Annekathrin Siems

Projektsassistent **KUNSTraum SCHWERIN**: Andre van Uehm

Gestaltung: Marion Hornung

Fotografien: Hyesug Park, Christian Egelhaaf



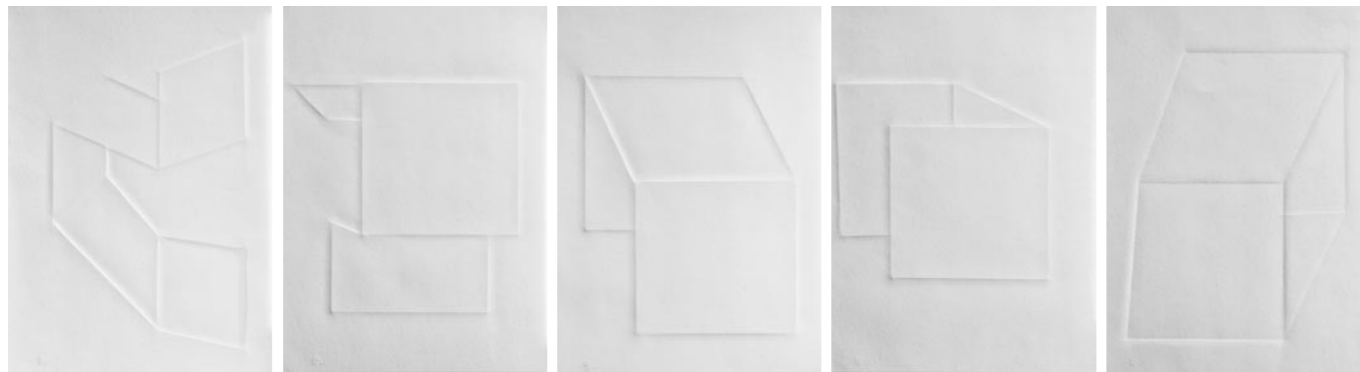
11.07.–28.08.2022

HYESUG PARK

CHRISTIAN EGELHAAF

KUNSTraum SCHWERIN

_ insight OUT 04

**ARTIST STATEMENT**

Unter dem konkreten, erlebten Raum verstehe ich jenen anderen Raum, in dem ich täglich lebe, in dem ich mich bewege und den ich brauche, um das Leben zu entfalten. Diese verschiedenen Weisen, das Verhältnis zum Raum zu erfahren, bezeichne ich mit dem Begriff des Raumbewusstseins oder dem des Raumgefühls. Ich verstehe darunter gewisse Gestimmtheiten, die das Verhältnis zum Raum im Ganzen durchziehen und die als solche von den gefühlsmäßigen Beziehungen zu den einzelnen Dingen im Raum verschieden sind. Dass es solche verschiedenen Formen des Raumgefühls gibt und dass diese aufs Engste mit dem gesamten Lebensgefühl des Menschen zusammenhängen, macht schon ein Blick in die geistigen Auseinandersetzungen unserer Gegenwart deutlich. Das menschliche »In-der-Welt-sein« bedeutet vielmehr, dass er ohne seinen Willen oder gar gegen seinen Willen in ein ihm fremdes Medium hineingebracht ist.

VITA

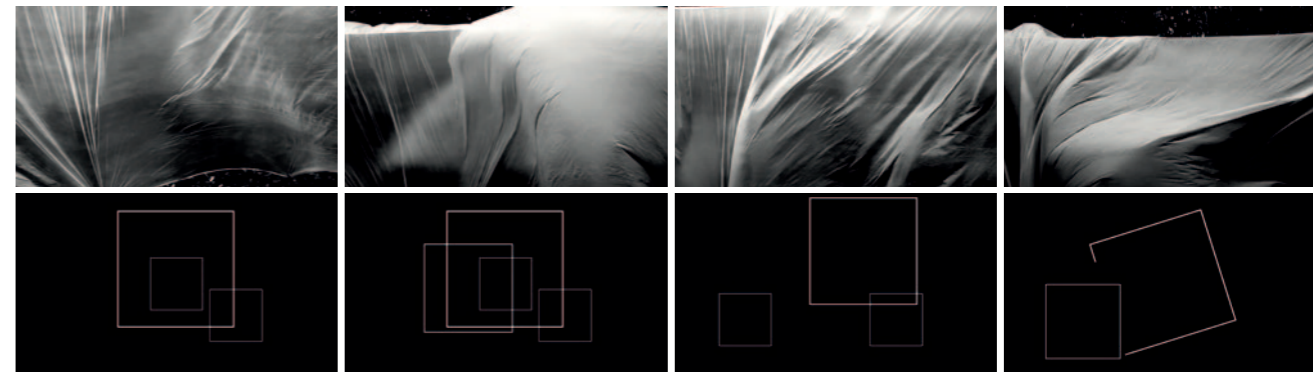
1966 geboren in Chinhae, Korea | 2004 Auszeichnung in »Moerser Kunstpreis«, Moers, Deutschland | 2005 Auszeichnung in International Competition der World Ceramic Biennale, Korea | 2008 2. Preis, »Glasplastik und Garten« Internationale Ausstellung, Munster | 2008 Gastatelier Aufenthalt Raketstation Hombroich, Neuss | 2009 Auszeichnung, »Manufactum«, 24. Landesausstellung zur Ermittlung der Staatspreise für das Kunsthandwerk in Nordrhein-Westfalen | 2013 Resident Preis, International Ceramic Magazine Editors Association (ICMEA) in Fuping, China | 2016 Helm – »Gefasste Leere«, Präsentation der Sammlung des Museum Folkwang durch ausgewählte Gefäße aus dem Glasmuseum Henrich in Düsseldorf und dem Fachbereich Design der Fachhochschule Niederrhein in Krefeld | 2008–2019 Lehrtätigkeit an der Fakultät für Architektur in RWTH Aachen | 2019 Art Residency at creative Centre of Stöðvarfjörður in Iceland.

WERKE

GongGan (Sein-Nicht Sein) | 2020 | Prägung auf dem Papier | je 31x21 cm
Vasculum | 2020 | Tonfigur im Laborglas | 33x21x21 cm
Paraform | 2020 | Porzellan in Paraffin | 16x31 cm

KONTAKT

hyesugpark@gmail.com
www.hyesugpark.com

**ARTIST STATEMENT**

Die Fotoarbeiten sind am Computer hergestellte Mehrfachbelichtungen, meistens sind zwei Ebenen überlagert, oft aus dem Gebiet Landschaft oder Architektur. Die Ebenen vermischen sich und sind nicht mehr auseinanderzuhalten. Erst auf den zweiten Blick bemerkt der Betrachter, dass das was er sieht, nicht real ist. Viele Details bekommen erst jetzt eine Bedeutung.

VITA

1951 geboren und aufgewachsen in Braunschweig
 Physikstudium und Promotion in Braunschweig und Berlin
 seit 2002 Ausstellungen im norddeutschen Raum, Berlin, Dänemark und Norwegen
 lebt und arbeitet in Mustin bei Ratzeburg (SH)
 Arbeitsgebiete: Fotografie, Video, Installationen und kinetische Objekte

WERKE

Squares | 2021 | Video | ca. 2 Minuten
Moving Foil | 2022 | Video | ca. 4:30 Minuten
O.T. (BerlinDessau) | 2019 | Digitale Montage auf Hartschaumplatte | 90 x 60 cm

KONTAKT

Waldstraße 32 | 23911 Mustin | 04546 223
egelhaaf@foto-e.de | www.foto-e.de